

Regione Piemonte

Provincia di Torino



COMUNITA' MONTANA DEL PINEROLESE

### PIANO REGOLATORE GENERALE INTERCOMUNALE

VARIANTE STRUTTURALE DI ADEGUAMENTO AL P.A.I. redatta ai sensi della L.R. 1/2007

SUB AREA: BASSA VAL CHISONE

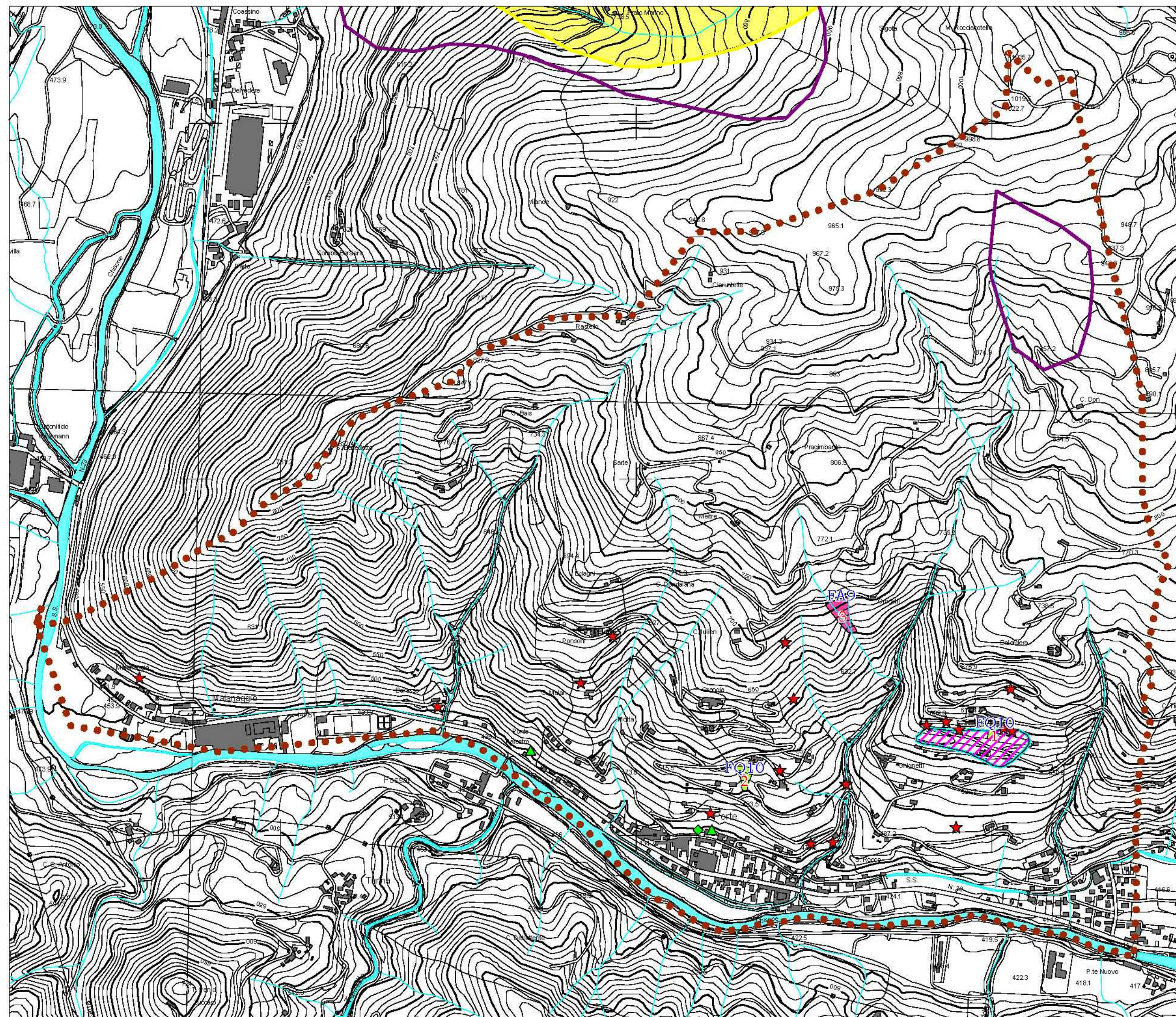
COMUNE: PORTE

RESPONSABILE DEL PROCEDIMENTO  
*Alberto*

COMMITTENTE

### CONFRONTO TRA LO STATO DI DISSESTO E LE INFORMAZIONI IFFI E PAI

Elaborato	Scala	Elaborazione indagini geologiche e geomorfologiche (marzo 2010): Dott. Geol. Eugenio ZANELLA
2.8	1:10000	Elaborazione integrazioni geologiche e geomorfologiche (Gennaio 2015)
CODICE: 13009-C105-2		<b>PROGETTO DEFINITIVO</b> Approvato con Decreto del Commissario Straordinario della C.M. del Pinerolese n. 55 del 18/12/2014
REVISIONE	DATA	EDes Ingegneri Associati  Dott. Geol. Mauro CASTELLETTI Collaborazione: Dott. Geol. Sara CASTAGNA
<p>EDes Ingegneri Associati P.IVA 10759750010 Corso Peschiera 191, 10141 Torino Tel. +39 011.0262900 Fax. +39 011.0262902 www.edesconsulting.eu edes@edesconsulting.eu</p>		



**Fenomeni gravitativi**

- Frane attive
- Frane quiescenti
- Frane stabilizzate
- Frane puntuali non cartografabili

**Fenomenologia IFFI**

- Frane attive
- Frane quiescenti
- Frane stabilizzate
- Frane a stato di attività non definito
- Aree soggette a frane superficiali diffuse
- Aree soggette a fenomeni di crollo o ribaltamento

**Frane puntuali non cartografabili**

- Attive
- Quiescenti
- Stabilizzate
- A stato di attività non definito

**Fenomenologia PAI**

- Frane attive